

fadata

Accelerate customer engagement



Der komplette Produktlebenszyklus in
einer integrierten Versicherungsplattform

Schnellere und effektivere Verbindungen mit Ihren Kunden

Der rasche Wandel der Märkte, der Technologien und der Wettbewerbsanforderungen des neuen digitalen Zeitalters bedeuten, dass es immer wichtiger wird, sich anzupassen und schnell und flexibel auf unterschiedliche Marktsituationen zu reagieren. Die Nutzung der Technologien ist die Triebkraft des Marktes, denn die modernen Kunden sind besser informiert und anspruchsvoller, sie erwarten einen noch bequemeren Online-Zugang zu stärker personalisierten Produkten und Leistungen.

Viele Versicherer stehen vor den Herausforderungen, sich schnell und effektiv sowohl mit neuen Kunden, als auch mit bestehenden Versicherungsnehmern in Verbindung zu setzen. Erschwert durch veraltete und nicht integrierte Kernsysteme und Anwendungen, versuchen sie ein zusammenhängendes Bild von den tatsächlichen Wünschen ihrer Zielkunden zu gewinnen. Die Absicht dabei ist, überarbeitete Produkte oder neue Produktversionen so schnell wie möglich über eigene Vertriebswege oder durch Vermittler und Partnerkanäle auf den Markt zu bringen.

Nehmen wir den erheblichen Aufwand und die hohen Wartungskosten einer komplizierten und unflexiblen Kernsystem-Landschaft hinzu, dann stehen wir vor einer Situation, in der nicht nur der Umsatz schwer betroffen ist.

Die Lösungen von Fadata helfen Ihnen, schneller und effektiver auf die sich ständig ändernden Bedürfnisse Ihrer Kunden und Vertriebspartner zu reagieren.

*Integrierter Workflow über alle wichtigen
Produkt- und Service-orientieren
Geschäftsfunktionen hinweg*



Die Möglichkeit zur Anpassung und Innovation in der neuen digitalen Wirtschaft ist für die Entwicklung Ihres Unternehmens von besonderer Bedeutung. Genauso wichtig ist es, den Kunden schnell eine Lösung anzubieten, die wirklich weit vor den vermarkteten Produkten und Dienstleistungen von bereits vorhandenen sowie neu hinzukommenden Konkurrenten steht. Dies hängt von einer Reihe maßgeblicher Faktoren ab. Über die richtigen digitalen Prozesse zu verfügen ist ausschlaggebend.

Optimieren Sie die Agilität ihres Geschäfts durch eine führende, Versicherungsplattform

Fadata ermöglicht es Ihnen, die Agilität Ihres Unternehmens durch optimierte und effektive Kernprozesse zu steigern, die auf marktführender Technologie beruhen.

INSIS - Fادات Managementplattform für Kernprozesse - unterstützt Sie dabei, wesentliche neue Umsatzquellen zu erschließen, indem es Ihnen schnellstmöglich erlaubt, neue Produkte zu erstellen oder bestehende Produkte anzupassen und diese durchgängig über eigene Vertriebskanäle oder durch Vermittler zu vermarkten. Dank der einfachen und benutzerfreundlichen Bedienbarkeit unterstützt INSIS Sie dabei, noch leichter und effektiver mit Ihren Kunden, Ihrem Vertriebsnetzwerk, Versicherungsmaklern und anderen Vertriebspartnern in Kontakt zu bleiben. INSIS hilft Ihnen, sich ein abgerundetes Bild über die Kundenbedürfnisse sowie das Kundenverhalten zu verschaffen, um die Kundenbeziehung sowie die Kundenzufriedenheit und -Loyalität kontinuierlich weiter zu verbessern.

Ermöglichen Sie integrierte Prozesse über verschiedene Geschäftsbereiche, Sparten, Vertriebskanäle und Ländergrenzen hinweg

Mit INSIS können Sie die notwendigen Prozesse über alle Kerngeschäftsbereiche hinweg integrieren und optimieren, um sich somit effektiver mit Ihren Zielkunden und Ihrem Vertriebsnetzwerk in Verbindung zu setzen. INSIS gibt Ihnen die Möglichkeit zu gestalten, zu steuern und vorgegebene Geschäftsregeln auszuführen zu lassen, die zur Anwendung kommen bei der Produktentwicklung, bei Verkauf, Vertrieb, Policierung sowie bei den Funktionen zur Verwaltung von Prämien, Schäden, Provisionen und der Rückversicherung. Das Erstellen von integriertem, direkt automatisiert ausführbaren Prozessen über Funktionen hinweg unterstützt Sie maßgeblich dabei, Geschwindigkeit und die Qualität der den Kunden angebotenen Leistungen zu erhöhen. Ein weiterer Effekt ist die Reduktion der nicht unerheblichen Kosten, dem Aufwand und der Zeit, die mit manuellen Prozessen grundsätzlich verbunden sind.

INSIS bietet Ihnen eine einheitliche Lösung, die es möglich macht, Kernprozesse über wichtige Geschäftszweige und Orte weltweit zu verbinden. Es hilft Ihnen ebenso, Kosten zu kontrollieren und Wartung konsistenter Prozesse zu vereinfachen. Die Verwendung einer einheitlichen Plattform erlaubt es Ihnen ebenso, schnell und kostengünstig in verschiedene Märkte zu expandieren, wenn sich dazu die Gelegenheit ergibt.

Die Stärken der INSIS-Plattform

Fadata nutzt kontinuierlich die vorhandene technische Expertise und investiert sehr umfangreich in die INSIS Plattform, die angebotenen Dienstleistungen sowie das Partnernetzwerk. Die wesentlichen Merkmale der Fadata-Lösung umfassen folgendes:

Fortschrittliche Technologie

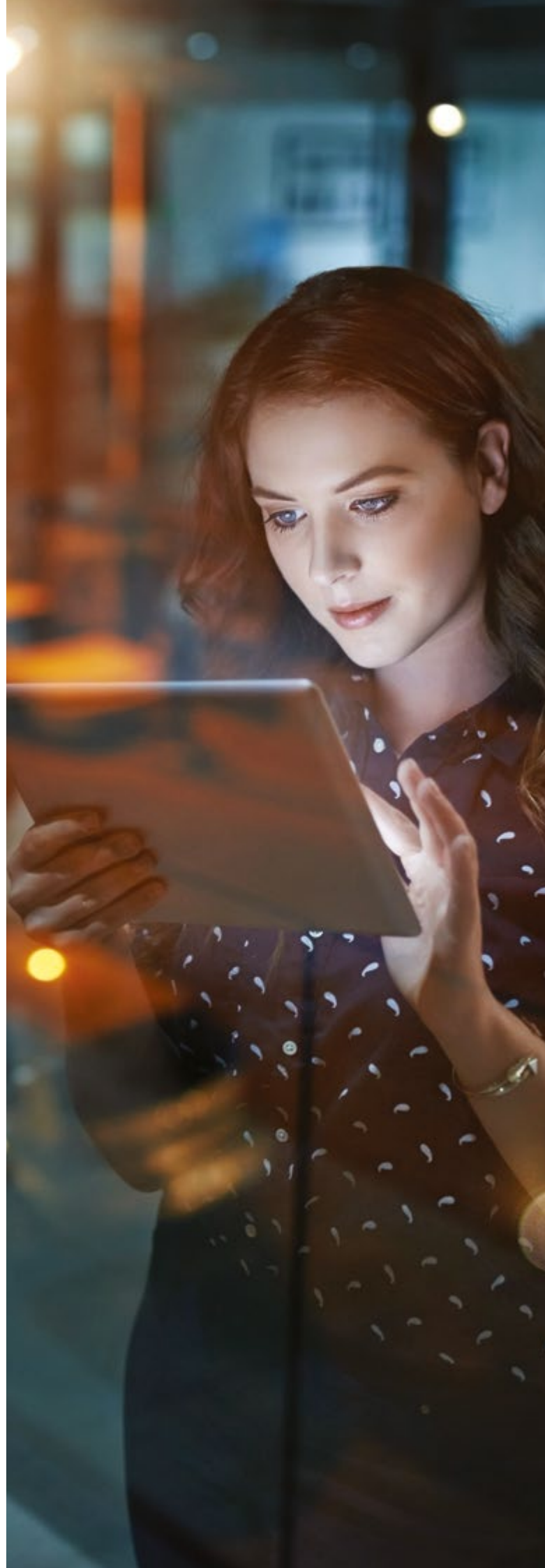
- **Anerkennung** durch führende IT-Analysten INSIS bietet eine marktführende Lösung für Lebens-, Sach- und Krankenversicherungen, und basiert auf fortschrittlicher Technologie, Architektur, Flexibilität, Funktionalität, Wiederverwendung, Performance und Skalierbarkeit:
 - Fadata gehört seit vier Jahren zu den führenden Anbietern im Leader's Quadrant für die europäischen Lebensversicherungs-Bestandssysteme (**Gartner's Magic Quadrant**) und hält in den letzten zwei Jahren den Spitzenplatz.
 - Im Celent-Bericht von 2015 "EMEA Life PAS ABCD Vendor View 2015" wurde Fadata mit dem XCelent in Technology Award ausgezeichnet.
 - Im Celent-Bericht von 2015 "Global Healthcare Policy Administration Systems 2015" wurde Fadata mit dem XCelent Technology Award ausgezeichnet.
- **Benutzerfreundliche Konfigurationsmöglichkeiten** für Produkt- und Workflow-Management – hohe Flexibilität und die Möglichkeit für Fachbereiche, selbständig Produkte zu verwalten und zuverlässig ausführbare Prozesse zu implementieren, wozu keine IT-Fachkenntnisse benötigt werden.
- **Hochentwickelte, Service-orientierte Architektur (SOA)** – sie bietet eine umfassende Palette webgestützter Geschäftsprozesse, die dabei helfen, kundenorientierte Prozesse schnell zu verbessern.
- **Einheitliche Lösung** – eine Plattform zur Abdeckung von Lebens-, Sach- und Krankenversicherung mit spartenspezifischen Funktionalitäten für jeden Versicherungsweig.
- **'Out-of-the-box' - Funktionalität** – vordefinierte Prozesse für alle Sparten, inklusive 'Country-Layer' content. Der Country-Layer bildet eine multinationale Gesellschaft mit Vertretungen in verschiedenen Ländern ab, die mit demselben (jeweils länderspezifisch angepassten) Versicherungsprodukt arbeiten. Dies ermöglicht einen schnellen Marktzugang.

Beschleunigung und Effektivität in der Bearbeitung Ihrer Kunden- und Vertriebspartnerbeziehungen.

- **Hohe Interoperabilität mit anderen Systemen** – INSIS kann schnell in Ihre IT Gesamtarchitektur integriert werden.
- **Integrierte Business-Intelligence Funktionen** – mit vorbereiteten Berichten, KPIs und Dashboards zur Unterstützung des internen Berichtswesens.
- **Flexible Implementierung** – Möglichkeit, INSIS-Module unabhängig voneinander und bei Bedarf auch stufenweise in Ihrem Hause, bei einem Host oder direkt in der Cloud für zusätzliche Skalierbarkeit zu implementieren.
- **Einfache Release-Upgrade-Mechanismen mit geringen Auswirkungen**, und Rückwärtskompatibilität – zur Minimierung von Auswirkungen auf die Produktionsumgebung.

Dienstleistungen und Unterstützung höchster Qualität

- **Flexible kundenorientierte Methodologie der Implementierung** – entwickelt und durchgeführt von zuverlässigen Implementierungsspezialisten von Fadata und Fadata-Partnern, die sich die notwendige Zeit nehmen, um Ihre Geschäftsbedürfnisse zu verstehen und die dafür passende Lösung zu gestalten und zu liefern.
 - Im Celent-Bericht von 2016 "EMEA Policy Administration Solutions 2016. P & C, General und Specialty Lines Vendor View" wurde Fadata für Flexibilität und Qualität von Dienstleistungen mit dem XCelent Service Award ausgezeichnet.
- Etabliertes und wachsendes Netzwerk aus **lokalen und weltweit zertifizierten Implementierungspartnern**, die fundiertes Wissen und Implementierungskompetenz vermitteln
- **Unterstützung des wachsenden Kundenstamms** und der INSIS User Group – INSIS hat 65 Kunden-Installationen in über 30 Ländern in Europa, im Mittleren Osten, in Lateinamerika und den GUS-Staaten.



ZUSAMMENGEFASSTE VORTEILE BEIM EINSATZ VON INSIS

- **Steigerung Ihrer geschäftlichen Agilität** durch schnellere Kernprozesse und verbesserten Vertrieb – schnell und einfach können Produkte erstellt, getestet und angepasst werden. Darüber hinaus eröffnet sich die Möglichkeit zur Stärkung des Vertriebspotentials durch den integrierten Informationsaustausch zwischen unternehmensgebundenen sowie externen Vermittlern sowie sonstigen externen Vertriebspartnern. Erhöhen Sie Ihre Time-to-Market, um konkurrenzfähig zu bleiben und die Chancen für ein gewinnbringendes Wachstum zu nutzen.
- **Verbesserte Möglichkeit**, Ihre Kunden durch überzeugende, einfach zu bedienende Kundenportale mit hoher Benutzerfreundlichkeit zu begeistern, zu überzeugen und langfristig zu binden – und somit ein tieferes Verständnis für das Verhalten und die Bedürfnisse Ihrer Kunden zu entwickeln. Dabei hilft das umfassende Angebot an Produkten und Dienstleistungen, welches die Verbindung Ihres Kernsystems mit allen wichtigen kundenorientierten Transaktionen herstellt und es Ihnen ermöglicht, sich mehr auf zukünftige Produkte und Dienstleistungen zu konzentrieren. Sie können den Kunden all das über vereinfachte, bequemere Online-Zugänge anbieten, um Kundengewinnung, Zufriedenstellung und Halten der Bestandskunden zu fördern.
- **Reduzierte Betriebskosten und Komplexität** durch effiziente und leicht modifizierbare Prozesse, die für Straight-Through Processing über alle Kerngeschäftsfunktionen, wichtige Geschäftszweige und verschiedene Orte weltweit integriert werden können. Es ist möglich, das alles mit einer einheitlichen skalierbaren Plattform zu erzielen, die dazu verhilft, architektonische Komplexität und Kosten zu reduzieren, laufenden Betrieb und Wartung zu vereinfachen sowie Zeit und Aufwand für Sie und Ihre Mitarbeiter zu verringern.
- **Reduzierte Risiken und zuverlässige Compliance** – geringeres Betriebsrisiko durch den Einsatz von definierten, effektiven, sicheren und konsistenten Kernprozessen bei gleichzeitiger Sicherstellung, dass Ihre Prozesse die Einhaltung neuer regulatorischer Anforderungen gewährleisten. Sie vertrauen auf einen Partner, der auf eine lange und erfolgreiche Implementierungserfahrung mit Versicherern weltweit zurückblickt und eine einheitliche Lösung anbietet, die von den bekanntesten Technologie Analysten als führend auf dem Versicherungsmarkt bezeichnet wird.



Für mehr Information

Um Ihre Anforderungen zu besprechen und um mehr zu erfahren, wie Fadata Ihnen helfen kann, können Sie uns per Email info@fadata.eu oder in Deutschland unter **+49 (0)89 3090668 80** erreichen.

Über die Fadata Group

Die Fadata Group ist ein weltweit führender Anbieter von Softwarelösungen für Versicherungsunternehmen. In einer Zeit des schnellen Wandels der Branche hilft Fadata Versicherern digitale Prozesse zu realisieren, um schneller und effektiver mit ihren Kunden und Vertriebspartnern zusammenzuarbeiten. Fadata wird von Analysten bei Gartner und Celent als sehr leistungsfähiger Lösungsanbieter bewertet und verfügt über Kunden in mehr als 30 Ländern in Europa, im Nahen Osten, in Afrika und in Lateinamerika.

Fadata hat seinen Hauptsitz in London und unterhält Niederlassungen in ganz Europa, darunter ein Softwareentwicklungs- und Betriebszentrum in Sofia. Darüber hinaus verfügt Fadata über ein umfangreiches, internationales Netzwerk von Implementierungspartnern, das BearingPoint, Charles Taylor InsureTech, EVRY, EY, Infosys, Sollers und Tieto umfasst.

In 2017 hat Fadata die Impeo zur Erweiterung seiner Versicherungs-Frontoffice-Kompetenz übernommen. Die Aktionäre von Fadata sind The Riverside Company, eine globale Private-Equity-Gesellschaft, und Charles Taylor plc., Der in London ansässige globale Anbieter von Versicherungsdienstleistungen.
www.fadata.eu

Fadata Organisation und Standorte in Deutschland

Impeo Software GmbH
Ridlerstrasse 37
D-80339 München

Neuer Wall 84
D-20354 Hamburg

Fadata
19 Hatfields, London SE1 8DJ
United Kingdom

fadata